

ロンドン・大英博物館「奈良－日本の信仰と美のはじまり」展 閉幕について

イギリス・ロンドンの大英博物館において開催した奈良の仏像海外展示「奈良－日本の信仰と美のはじまり」展が、11月24日に閉幕を迎えました。奈良を代表する古社寺の名宝の数々は、世界中からの来館者を魅了し、会期中、**延べ160,649人**もの多くの方々にご来場いただきました。

本展や関連イベントをとおり、世界に向けて奈良の歴史文化を発信し、日本文化の礎を築いた古都「奈良」の奥深い魅力をPRしました。

I 概要

名 称：「奈良－日本の信仰と美のはじまり」展 'Nara - sacred images from early Japan'

会 期： 令和元年10月3日（木）～11月24日（日）（53日間）

会 場： イギリス ロンドン 大英博物館

三菱商事日本ギャラリー（Room93）

入場者数：88,915人

朝日新聞ディスプレイ（Room3）

入場者数：71,734人

合計160,649人

主 催： 奈良県、大英博物館

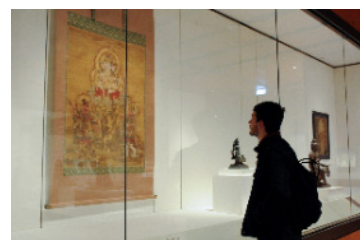
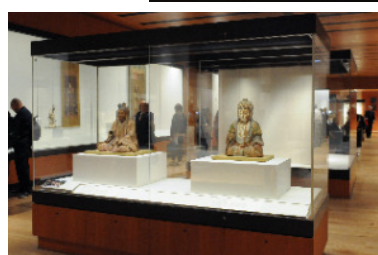
監 修： 根立研介（奈良県学芸政策顧問／京都大学大学院教授）

ティモシー・クラーク（大英博物館アジア部日本セクション長）

サムエル・C・モース（アーモスト大学美術・美術史学部アジア言語文化学部教授）

特別協力： 法隆寺、薬師寺、東大寺、唐招提寺、西大寺、春日大社、丹生川上神社、文化庁、奈良国立博物館、東京国立博物館、朝日新聞社、三菱商事

協 力： 日本航空



II 主な公式行事について

1. プレイベント

- 日 時 令和元年10月1日（火） 18:30~20:30
- 場 所 在英日大使館ボールルーム
- 内 容
 - ・ 荒井知事、鶴岡駐英日大使による挨拶
 - ・ 根立研介県学芸政策顧問、ティモシー・クラーク大英博物館日本セクション長による講演
 - ・ 交流会において奈良県産の食材を使った料理や奈良の地酒を提供
- 主な参加者 奈良県議会議長、奈良県議会総務警察委員会委員長、奈良県議会観光振興対策特別委員会委員長、社寺関係者、フィッシャー大英博物館館長、英国学術機関関係者等 約150名



荒井知事



鶴岡大使



講演会の様子

2. オープニングセレモニー

- 日 時 令和元年10月2日（水） 18:30~21:30
- 場 所 大英博物館三菱商事日本ギャラリー
- 内 容
 - ・ 僧侶による無障礙（むしょうげ）法要、神職・御巫による御神楽の披露
 - ・ 荒井知事、フィッシャー大英博物館館長、鶴岡駐英日大使、スポンサー（朝日新聞社、三菱商事）による挨拶
- 主な参加者 三笠宮彬子女王殿下、奈良県議会議長、奈良県議会総務警察委員会委員長、奈良県議会観光振興対策特別委員会委員長、在英日本政府関係機関職員、英国学術関係者等 約220名



会期中の無事故を祈る無障礙（むしょうげ）法要



春日大社神職・御巫（みかんこ）による神楽

3. 閉幕法要

- 日 時 令和元年11月25日(月) 10:00~10:50
- 場 所 大英博物館 三菱商事日本ギャラリー (Room93)
朝日新聞ディスプレイ (Room3)
- 内 容 僧侶による無障碍(むしょうげ)法要
- 主な参加者 村田副知事、フィッシャー大英博物館館長、ウィリアムス大英博物館副館長、岡田駐英国日本国特命全権公使、在英日本政府関係機関職員等 約70名



Room93 三菱商事日本ギャラリー



Room3 朝日新聞ディスプレイ

Ⅲ 「奈良－日本の信仰と美のはじまり」展 報告会について

「奈良－日本の信仰と美のはじまり」展 記念シンポジウム ～古都奈良×大英博物館 海外仏像展示開催報告～ を開催

- 趣 旨 大英博物館において開催した「奈良－日本の信仰と美のはじまり」展について、メディアや一般の方を対象とした成果報告を首都圏で行うとともに、同展に関連した基調講演・シンポジウムを実施することで、古都奈良の奥深い魅力を世界に向けて発信するという当県の取り組みを広く周知する。また、当県の魅力を国内の人々に再認識してもらい、当県への訪問を促す。
- 日 時 令和2年2月7日(金) 13:00～(予定)
- 場 所 ベルサール飯田橋ファースト イベントホール
東京都文京区後楽2-6-1 住友不動産飯田橋ファーストタワーB1
- 内容(案)
 - ・大英博物館「奈良－日本の信仰と美のはじまり」展にかかる成果報告
映像による紹介(予定)
 - ・基調講演
講師：ティモシー・クラーク大英博物館日本セクション長
 - ・パネルディスカッション
パネリスト(調整中)
荒井正吾 奈良県知事
ティモシー・クラーク氏
青柳正規 県立橿原考古学研究所所長／県文化政策顧問

※詳細については後日改めて報道発表予定

IV 本展と連携したプロモーションについて

ロンドン・大英博物館での仏像展示は、海外の皆様に奈良への関心を深めていただき、奈良への来訪を促す絶好の機会。仏像展開催期間中に、奈良の歴史・文化や県産品に関するプロモーション等を継続的に実施し、「日本のはじまりの地」奈良の奥深い魅力を発信。

【春日大社・丹生川上神社による講話・神楽及びカクテルパーティー】

- 日 時 令和元年10月4日(金) (講話・神楽) 18:30~20:00
(カクテルパーティー) 20:00~21:00
- 場 所 ジャパン・ハウス ロンドン 地下1階ホール
(日本の多様な魅力や政策を発信することにより、知日派・親日派の裾野を一層拡大することを目的とした、外務省が設置した海外発信拠点。現在、ロンドンのほか、ロサンゼルス及びサンパウロに設置)
- 内 容 ・春日大社花山院宮司による講話、春日大社神職・御巫による神楽の披露、丹生川上神社日下宮司による講話
・奈良県産酒(梅乃宿酒造、油長酒造、株式会社泉屋、西内酒造:7銘柄)の振る舞い
- 来場者数 約150名



花山院宮司の講話



神楽の披露



日下宮司の講話



奈良県産酒を味わう参加者

【唐招提寺による講話・茶道】

- 日 時 令和元年10月5日(土) 12:00~13:30
- 場 所 ジャパン・ハウス ロンドン 地下1階ホール
- 内 容 ・唐招提寺西山長老による講話
・茶道の実演
- 来場者数 約130名



西山長老の講話



現地イギリス人も茶道を体験

【仏教美術についての講演、仏像衣装体験等】

- 日 時 令和元年10月5日(土) 14:30~16:00
- 場 所 ジャパン・ハウス ロンドン 地下1階ホール
- 内 容 ・藪内佐斗司氏及び藪内氏研究室による仏像概説、截金(きりかね)実演、AR技術の実演、仏像衣装体験等を実施
- 来場者数 約130名



仏教美術についての講演



AR体験



現地イギリス人も仏像衣装を体験

【薬師寺、東大寺、唐招提寺、西大寺による声明及び東大寺による講話】

- 日 時 令和元年10月5日(土) 17:00~18:30
- 場 所 ジャパン・ハウス ロンドン 地下1階ホール
- 内 容 ・僧侶11名(薬師寺、東大寺、唐招提寺、西大寺)による声明の披露、東大寺狭川別当による講話
- 来場者数 約140名



声明の披露



狭川別当の講話

【天理大学雅楽部による公演・ワークショップ】

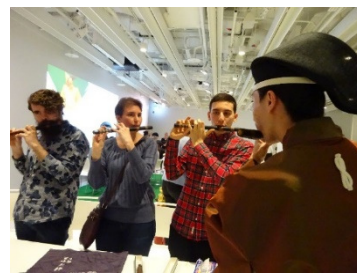
- 日 時 I 公演
令和元年 10 月 24 日 (木) 18:30~20:00
令和元年 10 月 25 日 (金) 18:30~20:00
- II ワークショップ
令和元年 10 月 26 日 (土) ①14:00~15:00、②16:00~17:00
- 場 所 ジャパン・ハウス ロンドン 地下1階ホール
- 内 容 I 公演
東馬場副学長(雅楽部顧問)による雅楽についての解説及び天理大学雅楽部
9名による雅楽の披露
- II ワークショップ
東馬場副学長による雅楽についての解説、雅楽部による模範演奏、楽器紹
介を行い、参加者による楽器体験を実施
- 来場者数 I 公演 1日目約100名、2日目約110名
- 体験者数 II ワークショップ ①20名、②21名



賑わう会場



舞楽の披露



現地イギリス人も楽器を体験

【奈良一刀彫の実演】

- 日 時 令和元年 10 月 25 日 (金) 17:00~18:00
令和元年 10 月 26 日 (土) 15:00~16:00、17:00~18:00
- 場 所 ジャパン・ハウス ロンドン 地上階
- 内 容 ・荒木義人氏(奈良一刀彫 彫刻家)による実演
・来年の干支である『子』の荒彫り~仕上げまでのデモンストレーション、質疑
応答を実施



デモンストレーション



現地イギリス人からの質問に答える荒木氏

【春日大社・丹生川上神社による講話及び書写指導】

- 日 時 令和元年11月22日(金) 14:30~16:00
- 場 所 ジャパン・ハウス ロンドン 地下1階ホール
- 内 容 春日大社・丹生川上神社神職による講話、書写指導
- 体験者数 23名



講話



書写指導

【薬師寺による講話及び写経指導】

- 日 時 令和元年11月23日(土) ①14:00~15:30、②16:30~18:00
- 場 所 ジャパン・ハウス ロンドン 地下1階ホール
- 内 容 薬師寺僧侶による講話、写経指導
- 体験者数 ①24名、②25名



講話



写経指導

【県産品プロモーション】

- 日 時 ① 令和元年10月1日(火)~11月24日(日)
② 令和元年9月30日(月)~10月11日(金)
③ 令和元年10月1日(火)~10月8日(火)
- 場 所 ① ジャパン・ハウス ロンドン 地上階 The Shop
② Sway Gallery (日本のアートギャラリーとセレクトショップ)
③ NATIVE & CO (Notting Hillにある地元富裕層向けセレクトショップ)
- 内 容 ① 伝統工芸品の展示
②③ 雑貨、工芸品等の展示・販売



ジャパン・ハウス ロンドン



Sway Gallery



NATIVE & CO

